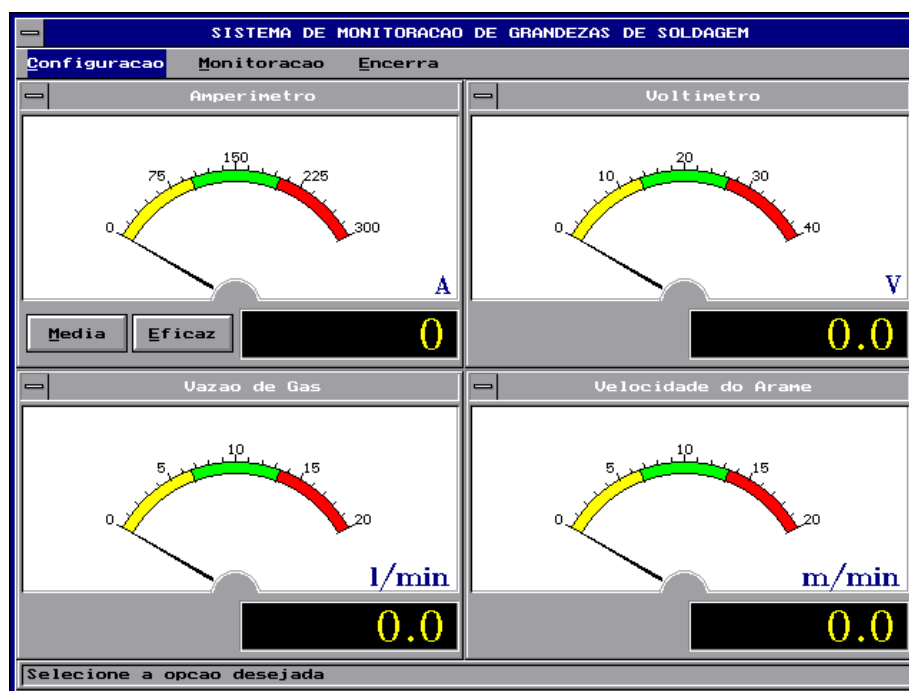


# MANUAL DO USUÁRIO



## PROGRAMA SMGPLUS

MEDIDORES ANALÓGICOS

# 1 INTRODUÇÃO

O sistema de monitoração de grandezas de soldagem permite monitorar simultaneamente corrente e tensão no arco, vazão do gás de proteção e velocidade do arame.

O sistema apresenta de forma clara os valores médios das quatro grandezas sendo possível optar pela apresentação dos valores eficazes de tensão e corrente.

## 2 OPERAÇÃO DO SISTEMA

Para executar deve-se executar o programa SMGPLUS.EXE do diretório correspondente.

Ex: c:\aq\smgplus>SMGPLUS <ENTER>

### 2.1 CONFIGURAÇÃO DOS PARÂMETROS PARA AQUISIÇÃO

O sistema possui alguns parâmetros que foram previamente configurados, mas que podem ser alterados, conforme a necessidade do operador. Pode-se alterar as escalas de corrente, tensão, velocidade do arame e vazão de gás. Os parâmetros denominados “Arquivos de Caligen” devem ser alterados apenas com indicação técnica.

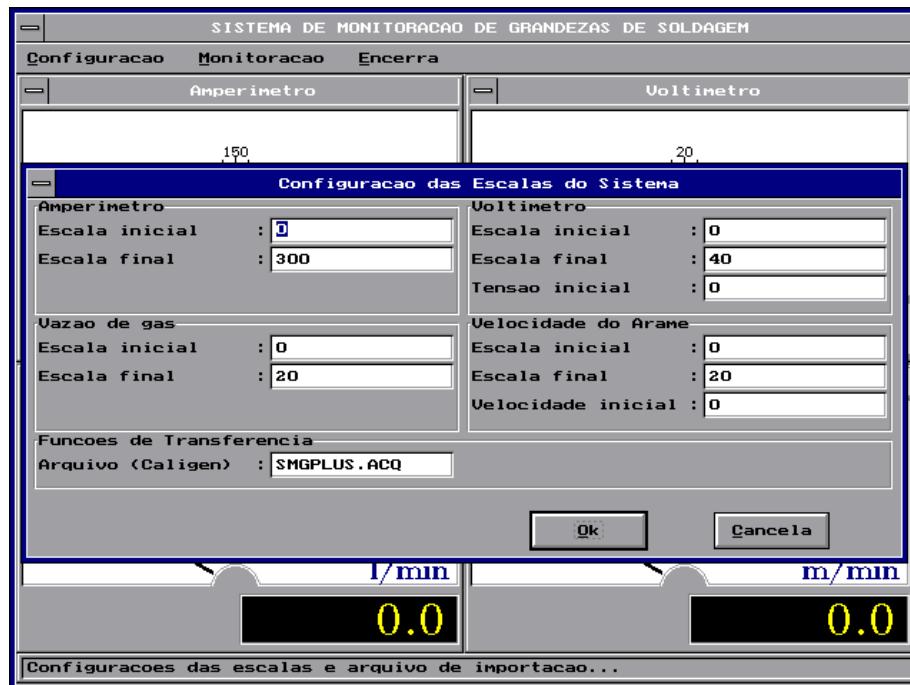
A edição obedece o ambiente WINDOWS, o qual prescreve:

“BACKSPACE” - apaga um caracter a esquerda

“TAB” - muda a janela de edição

“ENTER” - confirma o dado

“ESC” - encerra edição



*Fig. 1 - Tela de configuração do Sistema*

Essas configurações podem ser alteradas na entrada do sistema, quando automaticamente aparece a tela de configuração ou pode-se acessar essa tela no menu Configuração, e selecionar a opção “Escalas” (Ver figura 1).

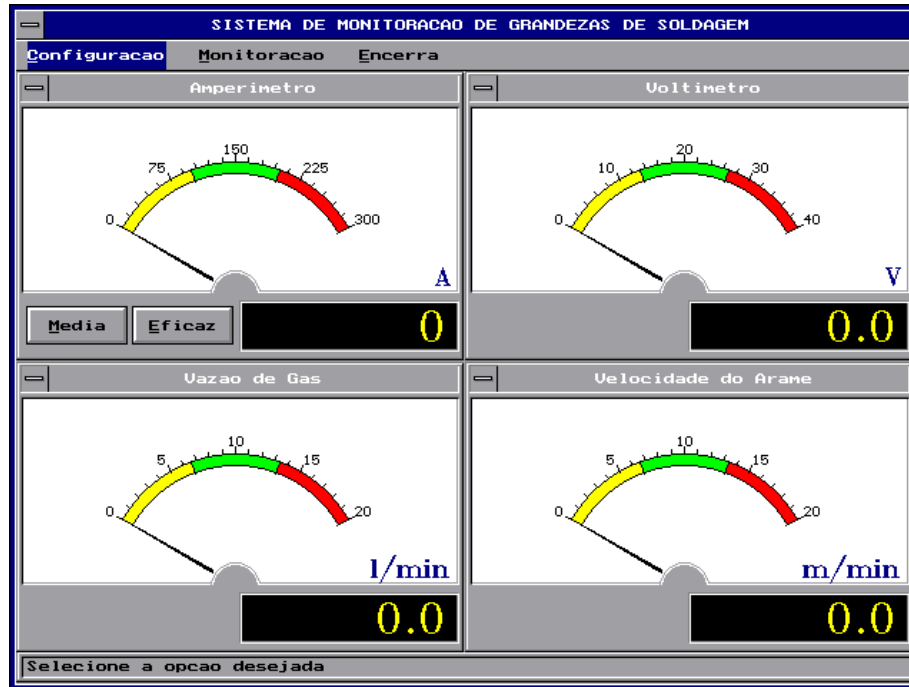


Fig 2 – Tela principal com as opções do Menu

Ainda no menu “Configuração” pode-se acessar a opção “F.Transferência”, onde o pode-se visualizar as funções de transferências utilizadas pelo sistema (Ver figura 3) que foram importadas dos arquivos gerados pelo aplicativo Caligen.

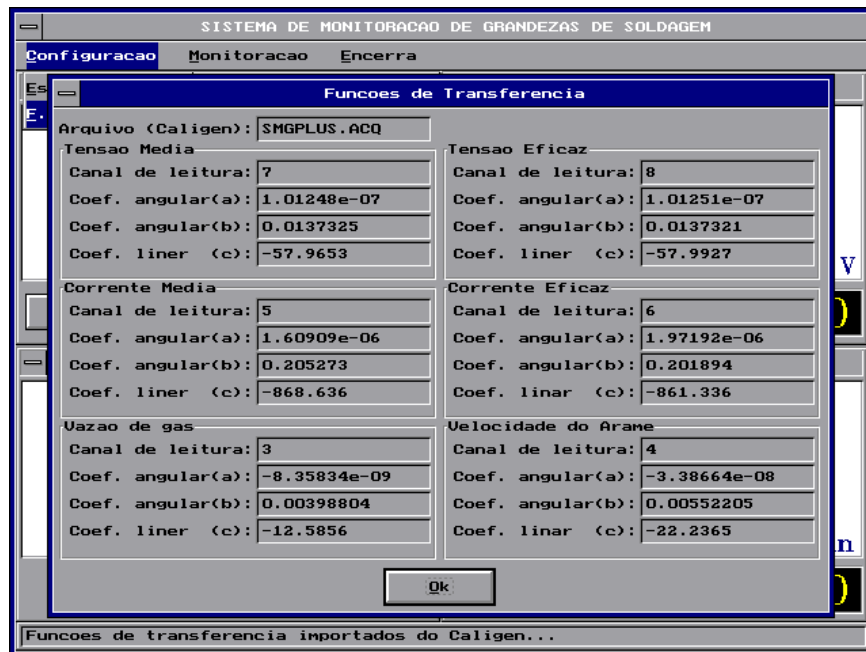


Fig. 3 - Tela de apresentação das funções de transferência

### 3 MONITORAÇÃO DAS GRANDEZAS DE SOLDAGEM

Para iniciar a monitoração das grandezas de soldagem, deve-se selecionar a opção “Monitoração” do menu principal. A partir deste momento o sistema começará a apresentar nos mostradores analógicos e digitais os valores das grandezas corrente, tensão, vazão de gás e velocidade de arame.

### 4 ENCERRAMENTO DO SISTEMA

Para sair do sistema deve-se selecionar a opção “ENCERRA” do menu principal ou apenas digitar “ESC”, aparecerá a tela de confirmação. Para sair basta confirmar a saída selecionando a opção “OK”.

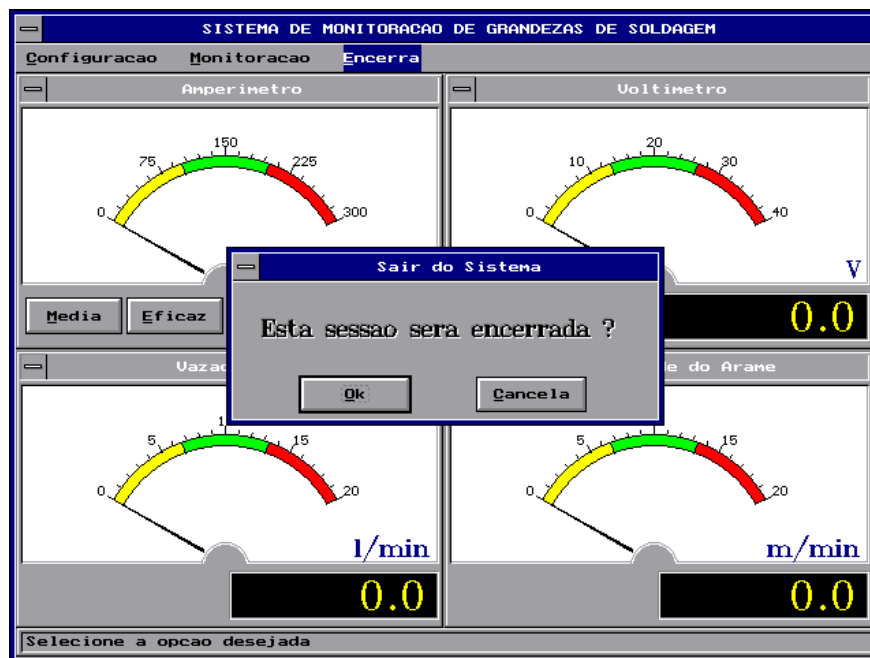


Fig. 4 - Tela de encerramento do programa SMG